

A large, weathered rock with red ochre drawings is the central focus. The rock is positioned in a forest, with green foliage and trees in the background. The drawings on the rock include a large circular figure with a face, a smaller circular figure, and various geometric shapes and lines. The rock is set on a ground covered with pine needles and twigs.

FORNTIDSVANDRING NÄRA STAN

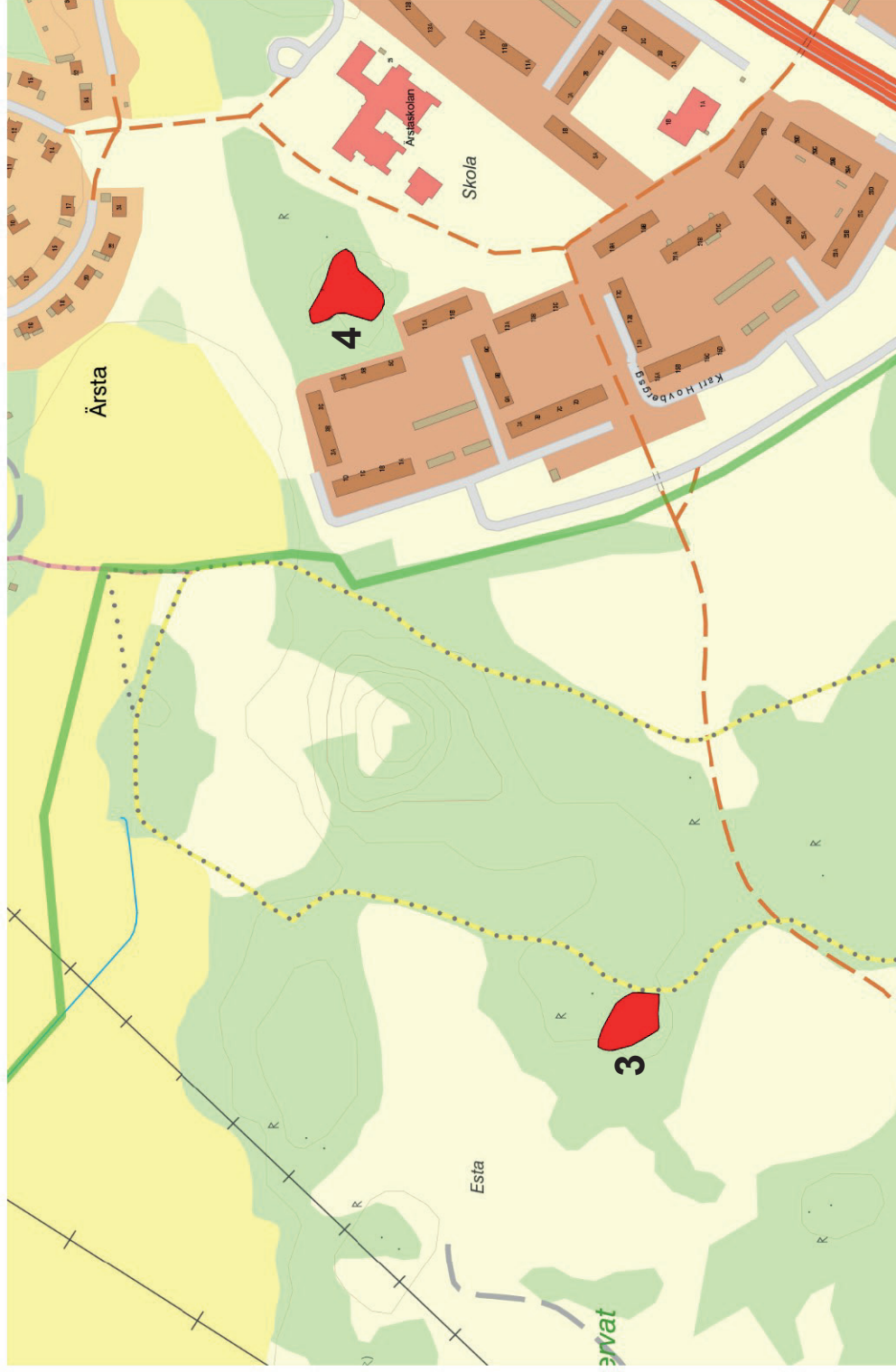
Eskilstuna

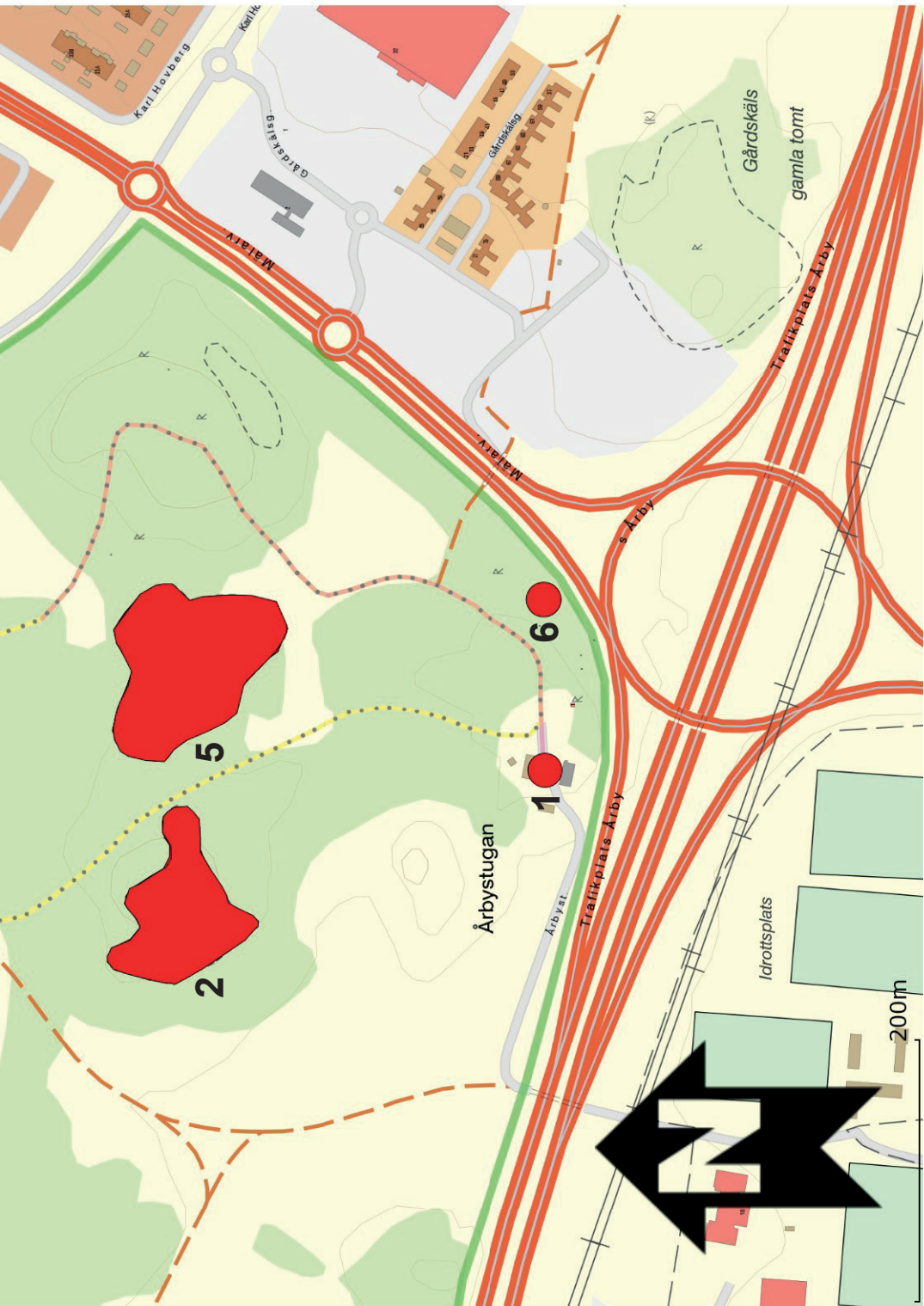
Årby

—

CIRKA 3,5 KM

Plats 1–6, områden med fornlämnningar





PLATS 1

Årby

Intill motorvägen, bakom ett buskage, ligger Årbystugan. Platsen Årby är känd från medeltiden genom gamla uppteckningar sedan 1300-talet och har varit en bondgård fram till mitten av 1900-talet.

På en bondgård skulle man så, skörda, tröska, slakta, plocka bär, odla grönsaker och frukter, jaga och fiska, fälla skog, hugga ved, mjölka och ysta, sköta boskapen, slå hö, hämta vatten, tillverka redskap, underhålla gårdens byggnader och föremål, klippa ull, spinna, odla och bereda lin, väva och sy med mera.

Åtminstone sedan bronsåldern (nästan 4 000 år sedan) har bönderna i Sverige använt årder för att luckra upp jorden inför sådd. Under vikingatiden började bönderna använda plog, men ploget spred sig långsamt i landet. Först under slutet av 1800-talet blev ploget ett vanligt redskap i det svenska jordbruket.



Hällristning med bonde från bronsåldern, omkring 2 000 år f.Kr.

BILD: VÄRLDENS BILDER



Bonde från Egypten omkring 1 200 f.Kr.

BILD: ALAMY STOCK PHOTO

PLATS 2

Årbyskogen

I Eskilstuna kommun finns det ungefär 2 500 kända gravar och gravfält bevarade från järnåldern. Skogen intill Årby och Skiftinge är ett naturreservat. Där finns sex kända gravfält och 21 gravar. Förmodligen ligger det många fler gravar gömda under grästorven. Många gravar har säkert också blivit förstörda genom odling, uttag av grus och plundring.

Gravarna i Årbyskogen är mellan 2 500 och 1 000 år gamla och är av olika typer. På bilden nedan syns en stensättning med ett block i mitten, som kan vara ungefär 2 500 år gammal. Till höger syns gravar i form av resta stenar och en fyrsidig stensättning som kan vara ungefär 2 000 år gamla.



Stensättning (begravning) på bergets krön.



Fyrsidig stensättning från tiden kring Kristi födelse.



Gravar i form av resta stenar.

PLATS 3

Gravar

En vanlig typ av grav under järnåldern var runda stensättningar. Stensättningar kan ofta vara svåra att se idag, men man anar dem som större eller mindre förhöjningar i marken. Ofta ser gravarna ut som på bilden när arkeologer försiktigt har grävt bort allt gräs och all jord som med tiden vuxit över dem.

Under järnåldern var det vanligast att man brände sina döda. Ofta samlade man ihop benen och la dem i en urna. Den döde fick ofta med sig gravgåvor. Det kunde vara mat i en lerkruka, kött eller fisk, men också personliga saker som en kam, en pincett eller en rakkniv, en halsring, pärlor eller andra smycken.

Den sista delen av järnåldern kallas vikingatiden. Det arabiska sändebudet Ahmad Ibn Fadlan beskrev på en av sina resor i början av 900-talet hur han fick se en vikingahövding begravas. Den döde vikingen brändes på ett skepp tillsammans med fina gravgåvor varefter man byggde en gravhög ovanpå.

Vanliga fynd i vikingatida mansgravar är halsringar av järn med hängen av torshammare. Kvinnorna kunde få med sig glaspärlor i olika färger. Pärlorna var ofta importerade från Mellanöstern.



Fragment av en vikingatida kam tillverkad i ben eller horn.

FOTO: CAMILLA EKBLM, STIFTELSEN KULTURMILJÖVÅRD



Grav från arkeologisk undersökning i Nyköping.

FOTO: JONAS WIKBORG, SOCIETAS ARCHAEOLOGICA UPSALIENSIS



Torshammarring från vikingatiden.

FOTO: HISTORISKA MUSEET



Pärlor från vikingatiden.

FOTO: LINDA WÄHLANDER

PLATS 4

Bo och äta

De som begravts i Årbyskogen bodde säkert i närheten av de platser där de blivit begravda. Under järnåldern levde människorna av jordbruk och boskapsskötsel. På boplatser från järnåldern har arkeologer funnit ben från tamdjur som gris, får, get, nöt, häst och höna. Men man fiskade och jagade också, och samlade honung, fröer och växter från naturen.

Genom att analysera keramikskärvor har forskarna funnit spår av vad människor åt under järnåldern. Därför vet man att människorna under vikingatiden i Sverige odlade både ärtor, bönor och olika sädeslag. Men vilda fröer och växter, som vi sällan äter idag, användes också.

På flera ställen har arkeologer hittat förkolnat bröd som visar att man bakade bröd av korn och andra fröer som man malde och blandade med blod.

För att laga maten använde man eldstäder och kokgropar. Under den yngre järnåldern börjar man använda järngrytor att laga mat i.



Havsnivån var högre för 2 000 år sedan.
Då låg Årby vid en vik.



Handkvärl att mala fröer och växter på.

FOTO: SKANSEN

PLATS 5

Vikingatåg

Mot slutet av järnåldern, under vikingatiden, verkar det som att befolkningen växte. Det kan ha berott på att människorna fick mer bördig mark att odla på, allteftersom havsnivån sjönk. Sättet att bruka jorden blev också bättre.

Vikingatiden är känd för sina vikingatåg. Det var antagligen de som inte hade någon jord att ärva som begav sig ut på sådana resor. Det viktigaste syftet med resorna var att handla med varor. Men vikingarna är också kända för att plundra byar och kloster.

Vikingarna reste med lätta båtar av trä som de kunde ro. De reste både västerut till England och österut till Miklagård (tidigare Konstantinopel, dagens Istanbul i Turkiet). De hade med sig pälsverk, honung och slavar som de bytte mot silver och glaspärlor som de tog med sig hem.



En silverskatt från vikingatiden.

FOTO: GABRIEL HILDEBRAND, KUNGLIGA MYNTKABINETTET

PLATS 6

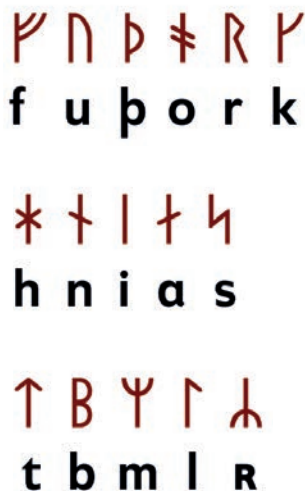
Runor

Utmed den gamla vägen från Årby mot Gårdskäl och Skiftinge står en runsten som är lite mer än 1 000 år gammal. Det finns mer än 400 runstenar i Södermanland. Stenarna restes ofta utmed den tidens vägar så att många skulle kunna se dem. De flesta tror att runorna kommer från romarnas latinska alfabet.

De äldsta runorna i Sverige är från cirka 200 e. Kr och är ganska ovanliga. Då uppfattades antagligen runorna som magiska symboler. Senare under järnåldern blev runorna vanligare och berättar då om vikingar som dött på vikingaresor i andra länder, men också om goda gärningar som tidigt kristna vikingar gjort här hemma. Ofta handlar stenens skrift då om någon som byggt en väg eller bro över en sankmark för att folk skulle kunna ta sig till kyrkan.



Runstenen i Årby.



Den yngre (vikingatida)
runraden med 16 tecken.

BILD: RIKSANTIKVARIEÄMBETET

Funderingar

1. Hur kan vardagslivet under medeltiden ha sett ut på Årby och de andra gårdarna runt Eskilstuna?
2. Varför valde allt fler människor från och med medeltiden att bo i staden hellre än att leva av vad jorden kunde ge?
3. Vem blir begravd? Och vem blir inte begravd?
4. Vad betyder det att man lägger gåvor i graven hos den döde?
5. Varför är en del begravda med rika gravgåvor medan andra gravar helt saknar gravgåvor?
6. Vad betyder det att arkeologerna finner mynt från bland annat det Bysantinska riket och det Islamska kalifatet i vikingatida gravar?
7. Vad betyder det att människor började skriva tecken och bokstäver?

Var finns det fornlämningar?

Med hjälp av Riksantikvarieämbetets söktjänst Fornsök kan du få information om alla kända registrerade fornlämningar och övriga kulturhistoriska lämningar i Sverige, både på land och i vatten. Fornsök uppdateras dagligen med ny information www.fornsok.se

Ordlista

Asagudar	En slags religion eller kult med flera olika gudar
Boplats	En plats där människor har bott eller bor
Bronsålder	Tiden från 1800 till 500 före Kristus
Bruka jorden	Använda jorden
Bördig	Bra, givande, fruktbar
Fornlämning	Spår av människors aktiviteter förr i tiden
Gravfält	En samling gravar
Hällristning	Bilder eller symboler som huggits in i bergväggar
Hög	En jordhög som täcker en begravning
Jordbrukare	Bonde
Järnålder	Tiden från 500 före Kristus till 1050 efter Kristus
Keramik	Bränd lera för till exempel krukor
Luckra upp	Göra lös och luftig
Medeltid	Tiden från 1050 till 1550 efter Kristus
Nomad	En person som flyttar och inte odlar
Plog	Redskap för att skära och vända jorden
Runor	Skrivtecken som mest användes under vikingatiden (se bild plats 6)
Skepp	Stor båt
Stensättning	En begravning som täcks av en flack samling med stenar
Stenålder	Tiden fram till 1800 före Kristus
Torshammare	Symbol för asaguden Tor
Urna	Lerkruka för den dödes aska
Viking	Person som levde mellan 800 och 1050 efter Kristus
Vikingatiden	Tiden från 800 till 1050 efter Kristus, sista delen av järnåldern
Vikingatåg	Resor, färder för att handla, eller plundra
Årder	Redskap för att göra fåror i jorden, för att skära i jorden

Alla fornlämningar i Sverige är skyddade genom kulturmiljölagen.

Det betyder att det är förbjudet att förstöra en fornlämning genom att till exempel gräva i den. Anledningen till att fornlämningar skyddas är att alla ska kunna få tillgång till den historia som varje fornlämning berättar om, nu och i framtiden.



LÄNSSTYRELSEN
Södermanlands län

För samtliga kartor gäller (där ej annat anges):
© Länsstyrelsen i Södermanlands län, primär information
© Lantmäteriet – GSD Fastighetskartan, grundkarta
Foto: Länsstyrelsen (där ej annat anges)
Form & produktion: cream.se

2017